

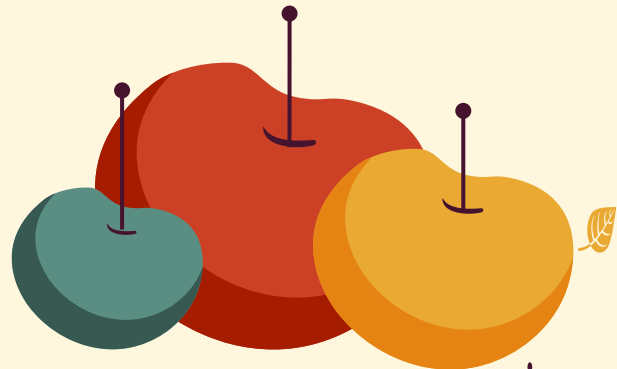
INFO-TM

Semaine du  
9 au 13 octobre 2023



# TM – EN FORME

Prendre note que la journée du 12 octobre de **TM-EN FORME** est annulée par manque de participants.



# VOYAGE À CHICAGO

*Aux élèves intéressés à participer au voyage à Chicago en avril, veuillez prendre note qu'une feuille d'inscription sera distribuée dans le corridor de l'aile B le jeudi 12 octobre et le vendredi 13 octobre entre 12:10 et 13:00.*

*Cette feuille d'inscription sera à remettre signée par un parent avec le premier paiement le mardi 17 octobre ou mercredi 18 octobre au local C-225.*

Les inscriptions sont ouvertes à tous.



# Remise des cartes étudiantes

**Tu n'es pas venu chercher ta carte étudiante la semaine dernière, alors passe à la bibliothèque pour la récupérer.**





Fabrication de  
pain nourrissant pour le corps  
(savon)

Quand:  
Vendredi,  
13  
octobre

Où:  
Local  
F-167

Heure:  
De  
12h15 à  
13h05



Inscription sur le [www.flow.page/loisirstm](http://www.flow.page/loisirstm)





# Les libellules

Nos Libellules Juvéniles vont jouer à TM

**\*\* Viens les encourager! \*\***

Quand ? Vendredi le 13 octobre

Où ? GYM 1

Heure ? Dès 18h30

hot-dogs, grill cheese et liqueurs à \$1.00.

**Bienvenue à tous !**



# DEK hockey en parascolaire



Viens jouer au DEK hockey, après l'école, au Sportdek à Joliette.

**Quand ? Tous les lundis à partir du 16 octobre**  
**Heure ? de 16h15 à 17h30**  
**Où ? Au Sportdek**

Prendre note que tu as seulement besoin d'un transport à la fin de l'activité. Un autobus sera disponible pour t'amener de l'école au Sportdek.

Inscris-toi sur le [www.flow.page/loisirstm](http://www.flow.page/loisirstm) et viens chercher ton autorisation parentale au bureau des loisirs.  
Fais vite, les places sont limitées !

**\*\*Réunion d'information: vendredi, 13 octobre à 12h30 au local C-226\*\***



# Cours de danse country

Début des cours: Mardi, 17 octobre

De 16h30 à 18h

Au mini-auditorium

Inscription sur le [www.flow.page/loisirstm](http://www.flow.page/loisirstm)

Viens apprendre des nouvelles danses  
à chaque semaine.





# Voici le calendrier à jour des gymnases le midi

	<u>GYMNASE 1-2</u>	<u>GYMNASE 3-4</u>	MUSCULATION	CENTRE SPORTIF
<b>JOUR 1</b>	<b>JONATHAN LAPORTE</b> BASKETBALL	<b>NATHALIE LÉVEILLÉ</b> VOLLEYBALL	<b>NICOLAS FROMENT</b>	
<b>JOUR 2</b>	<b>YANICK LANCTÔT</b> <u>BASKETBALL</u>			SOCCER
<b>JOUR 3</b>	<b>NICOLAS FROMENT</b> <b>YANICK LANCTÔT</b> BASKETBALL	<b>NATHALIE LÉVEILLÉ</b> <u>COSOM</u>	<b>NICOLAS <u>TRUDEAU</u></b>	
<b>JOUR 4</b>	<b>NATHALIE LÉVEILLÉ</b> VOLLEYBALL		<b>YANICK LANCTÔT</b>	
<b>JOUR 5</b>	<b>JOHANNE ARPIN</b> VOLLEYBALL		<b>NICOLAS <u>TRUDEAU</u></b>	SOCCER
<b>JOUR 6</b>	<b>NANCY DESROSIERS</b> <u>VOLLEYBALL(ÉQUIPE MASC)</u>		<b>NICOLAS <u>TRUDEAU</u></b>	
<b>JOUR 7</b>	<b>MARIE-CLAUDE L</b> SPORT DIVERS SEC 1-2		<b>YANICK LANCTÔT</b>	SOCCER
<b>JOUR 8</b>	<b>YANICK LANCTÔT</b> BASKETBALL			
<b>JOUR 9</b>	<b>JOHANNE ARPIN</b> VOLLEYBALL	<b>NATHALIE LÉVEILLÉ</b> <u>COSOM OU KINBALL</u>	<b>NICOLAS <u>TRUDEAU</u></b>	SOCCER



# \* Sortie à la ronde pour l'Halloween\*

Quand: Samedi le 21 octobre

Heure: Départ de l'école à 11h30 et retour prévu à l'école à 22h

**INSCRIPTION VIA LE [WWW.FLOW.PAGE/LOISIRSTM](http://WWW.FLOW.PAGE/LOISIRSTM)**

N'oublie pas de passer chercher ta feuille d'autorisation parentale au bureau des loisirs. Sans cette autorisation signée, ton inscription ne sera pas complète.

Tu dois apporter ton lunch pour diner et souper. Si tu manges là-bas, prenez note que les restaurants de La Ronde prennent seulement les paiements par cartes de débit ou crédit (**pas d'argent comptant**).

Tu dois simplement avoir un transport pour l'arrivée à l'école à 11h30 le matin et un transport pour le retour à la maison à 22h00 le soir.

Pour TOUS  
Coût: GRATUIT





# Costumes d'Halloween

## \*\*\*Règlements\*\*\*

**TU COMMENCES DÉJÀ À PENSER AU COSTUME D'HALLOWEEN QUE TU PORTERAS LE MARDI 31 OCTOBRE PROCHAIN?**

### **VOICI QUELQUES CONSIGNES À RESPECTER :**

- \* Aucune arme acceptée (mousse, plastique...).
- \* Aucun déguisement qui recouvre tout le visage.
- \* Respecter le code vestimentaire de l'école.
- \* Costume qui ne prend pas trop de place.



**Tu veux participer au concours de déguisement: inscris-toi sur le [www.flow.page/loisirstm](http://www.flow.page/loisirstm) (Les critères se retrouvent dans le formulaire en ligne)**

# SORTIES AU THEATRE DENISE- PELLETIER

\*RÉSERVÉES AUX ÉLÈVES DU 2E CYCLE

40 PLACES

COÛT: GRATUIT

DÉPART DE L'ÉCOLE : 17H30  
RETOUR : 22H

\*TU DOIS AVOIR UN TRANSPORT POUR  
RETOURNER CHEZ TOI.

POSSIBILITÉ DE S'INSCRIRE À UNE SORTIE OU  
AUX 3.

POUR INFORMATION, CONTACTE  
GENEVIEVE LEMLIN OU ANNIE BOURNIVAL

FICHE D'INSCRIPTION DISPONIBLE AU M-210

Théâtre  
Denise-  
Pelletier

SAISON

23  
24

5 DÉCEMBRE:  
LE ROI DANSE



Avec:

MARIE-THÉRÈSE FORTIN,  
SHARON IBOU,  
SIMON LANDRY-DÉS,  
JEAN-FRANÇOIS NADEAU,  
MARCEL POMERLO  
ET MATTIS SAVARD-VERHOEVEN

13 FÉVRIER:  
L'ÉVEIL DU PRIN-  
TEMPS



Avec:

LÉ AUBIN,  
MARIE-JOSÉE BASTIEN,  
CLAUDE BRETON-POTVIN,  
ARIEL CHAREST,  
GABRIEL FAVREAU,  
GABRIEL LEMIRE,  
MARC-ANTOINE MARCEAU,  
CARLA MEZQUITA HO NHON,  
SÉBASTIEN RAJOTTE  
ET SARAH VILLENEUVE-DESARDINS

20 mars:  
La ménagerie  
de verre



Avec:

THOMAS DERASP-VERGE,  
FABRICE YVANOFF SÉNAT,  
ELISABETH SMITH  
ET MARIE-HÉLÈNE THIBAUT

